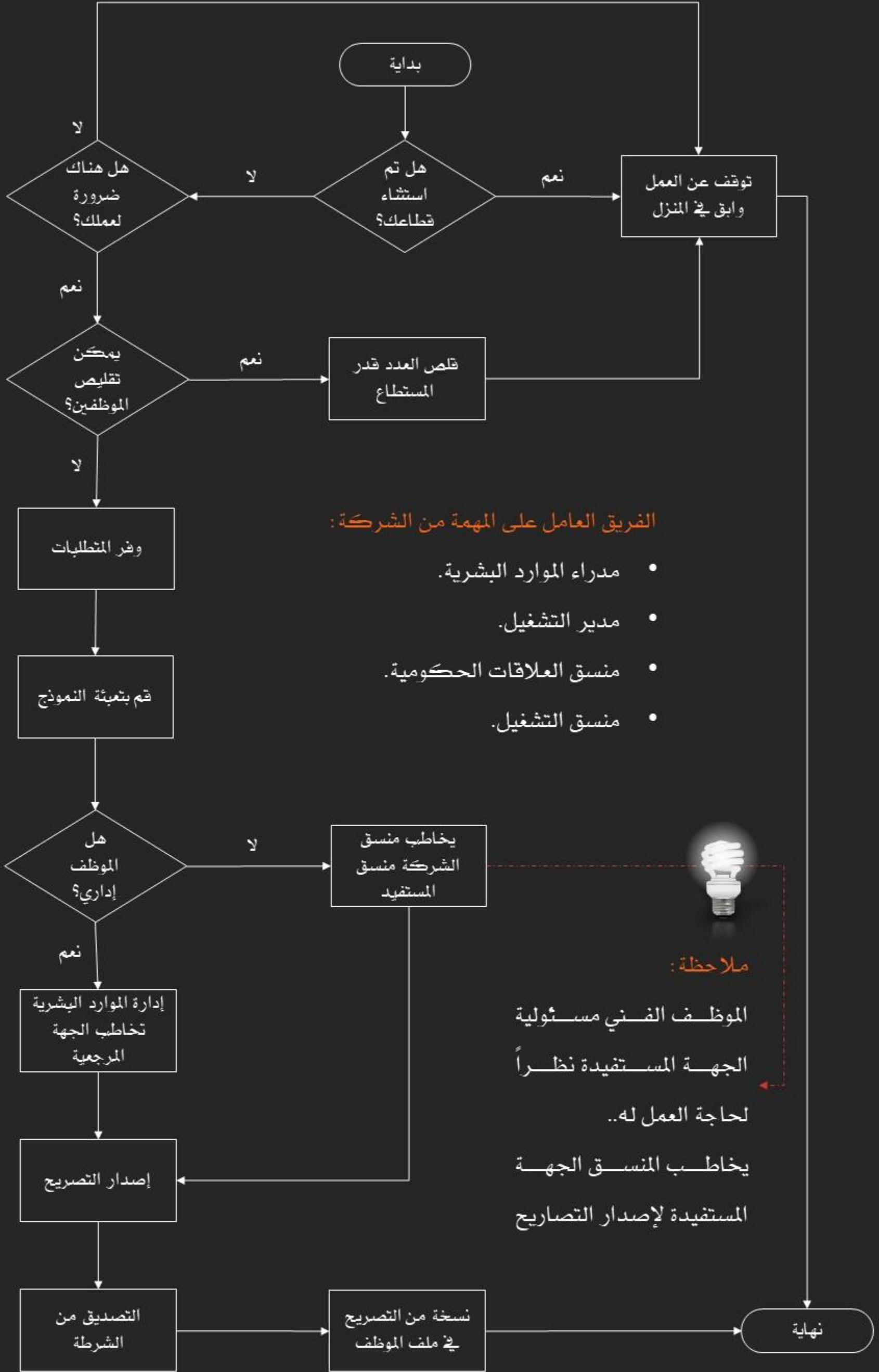


الأزمات تعلمنا الكثير.. وتتغير بعض المعالم من حولنا تماشياً معها.. ومن هذه المتغيرات تقليص العمالة الميدانية حفاظاً على سلامتها.

ولكن تبقى الحاجة لتواجد البعض قائمة، فكيف نتعامل مع الأزمات؟

كونوا معنا..



ملاحظات:

- التزم بتعليمات الجهة المسؤولة وتعاون معها للخروج من الأزمة.
- قد تتغير المتطلبات من جهة لأخرى بحسب الجهة المرجعية.
- قد يطلب ما يثبت الحاجة كخاطب من الجهة المستفيدة.
- وضع في القائمة حجم التقليص في الموظفين.
- حاول تقليص قدر المستطاع لأجل سلامتهم.

المتطلبات القانونية للتصاريح:

- خطاب يصدر من الشركة إلى الجهة المرجعية بطلب إصدار التصاريح، ومصدق من الغرفة التجارية.
- خطاب تفويض لممثل الشركة.
- السجل التجاري.
- قائمة بأسماء الموظفين توضح (الاسم رقم الهوية، منطقة السكن، وقت العمل).
- نموذج تصريح التنقل الرسمي مكتمل البيانات.
- هويات الموظفين كل عشر بطاقات في ورقة واحدة.